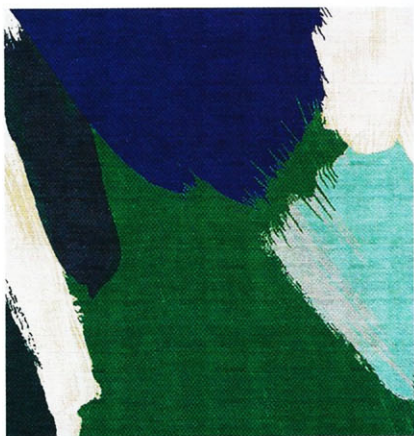


Par Serge Gleizes



## Diurne, horizons et vibrations abstraites

Passionné de peinture et aujourd'hui de décoration, Luc Deflandre s'est inspiré de l'association Wiener Werkstätte née en 1903, à Vienne, issue du mouvement Arts and Crafts et de l'Art nouveau, pour créer « Trames imaginaires », la nouvelle collection « Signature ». Elle se caractérise par des tissages abstraits, riches en vibrations optiques nées de lignes horizontales et verticales, réalisés en mohair, soie et fibre d'ortie. C'est dans une sensibilité plus new age qu'a travaillé Marie Bastide, diplômée des Arts décoratifs et de la University of Art and Design d'Helsinki, pour « Origines », seconde collection « Signature », déclinée en neuf tapis. Côté inspiration, elle a mélangé mythologies primitives et éléments naturels, comme la lumière pour le tapis *Eos* tissé en nœuds d'Aubusson, le vent pour le tapis *Horus*, la terre pour le modèle *Yvi* ou la forêt pour *Dryade*. Un bel hommage aux arts décoratifs français.

—

DIURNE. 45-50, rue Jacob, 75006 Paris.

Tél. : 01 42 60 94 11. Diurne.com

.....